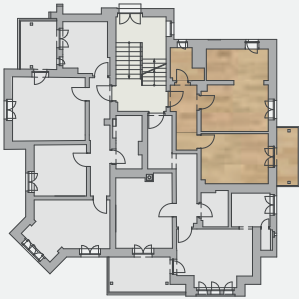
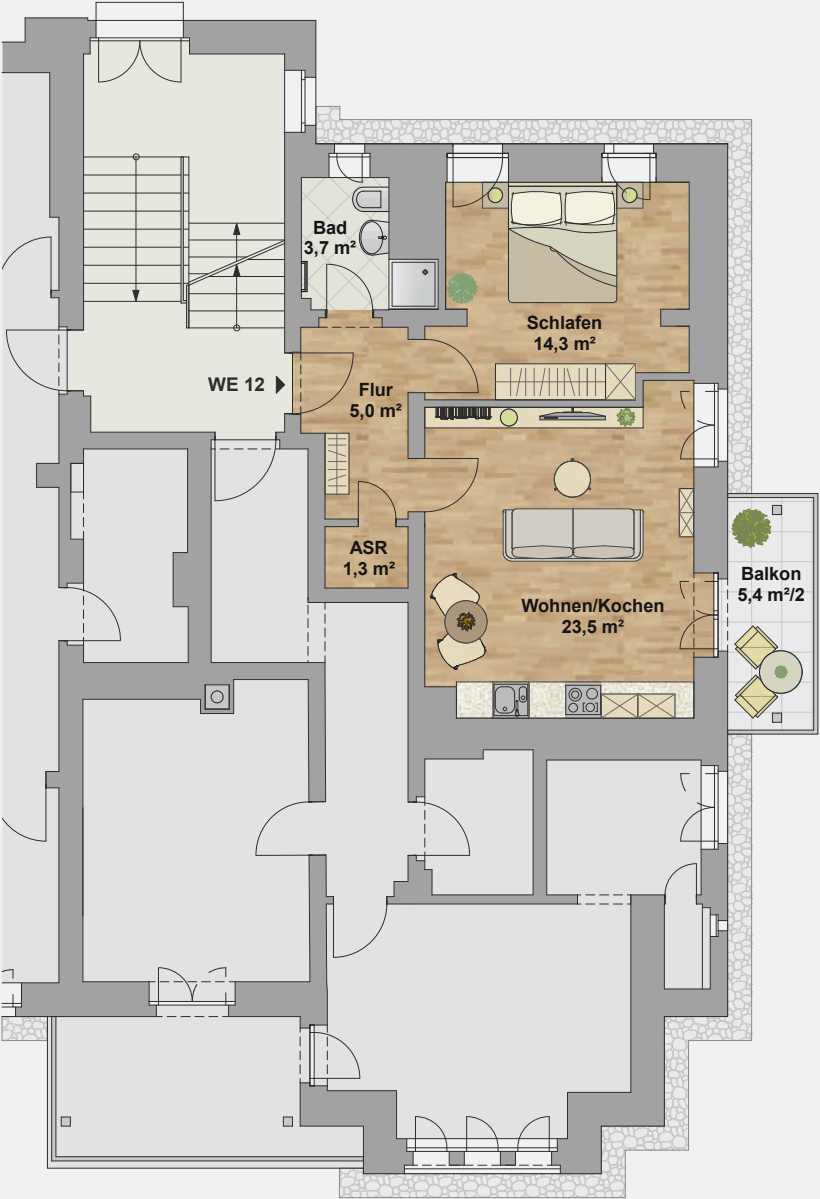


GRUNDRISS WOHNUNG 12 EG

2-Raum-Wohnung
mit Balkon
Wohnfläche ca. 50,5 m²
inkl. 1/2 Balkon



Die Wohnungen gleichen im Wesentlichen dem Grundriss der hier abgebildeten Ansicht. Der Grundriss ist nicht maßstabsgetreu dargestellt, die Raumgrößen sind beispielhaft angegeben und können geringfügig variieren. Die hier abgebildete zeichnerische Möblierung stellt lediglich einen Vorschlag dar, ist jedoch nicht Leistungsbestandteil.

